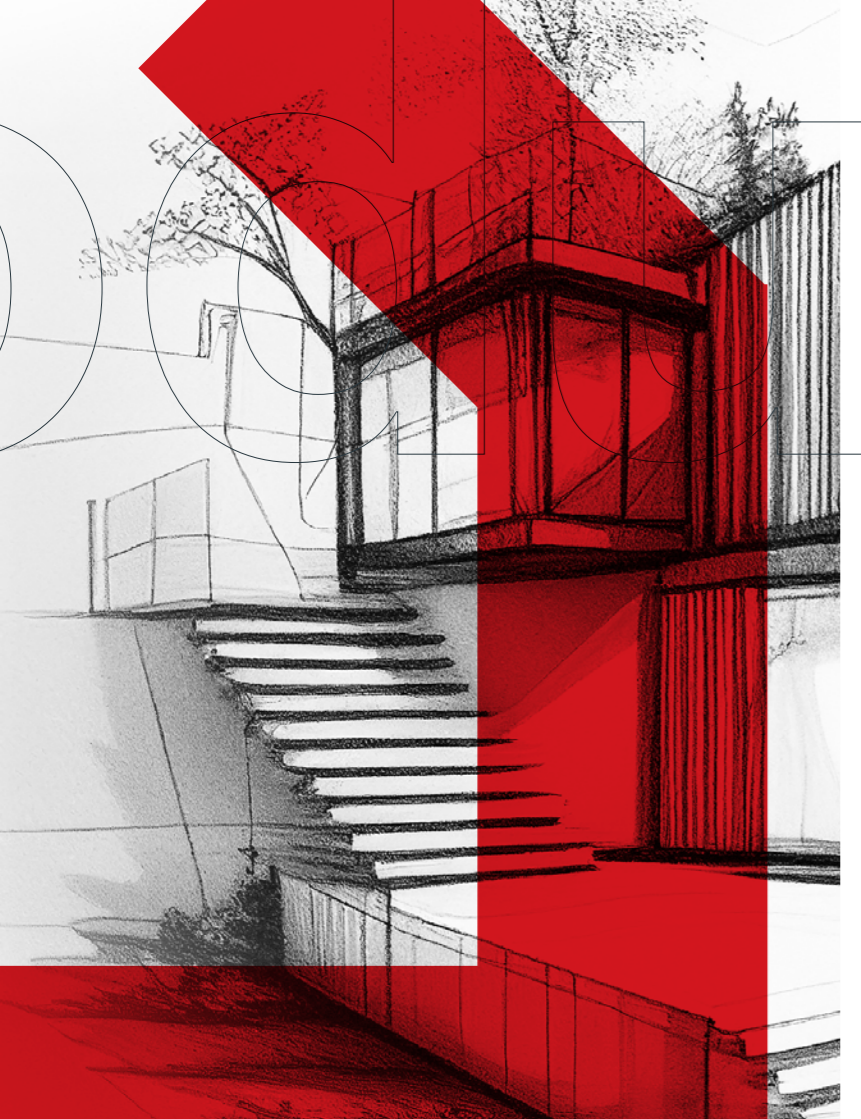


**moduliq™**

The  
**Art** of  
**Modular**  
**Building**





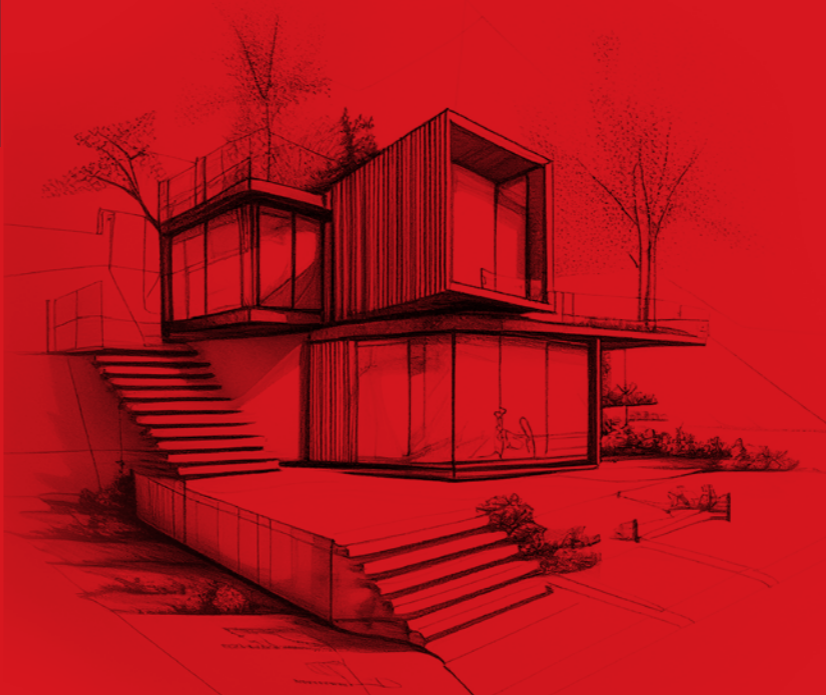
## moduliq™

přináší funkční a estetická řešení v modulární výstavbě, interiérových úpravách a expo projektech. Každou zakázku vedeme jako celek: návrh, projekt, výroba, montáž a servis. Díky důsledné kontrole kvality a ověřeným dodavatelům dodáváme spolehlivě a včas. Důvěra našich klientů je pro nás závazek i motivace posouvat každou další realizaci o krok dál.



## moduliq™

...kde čas, kvalita a cena jdou ruka v ruce



### Čas

Systémová řešení a standardizace nám umožňují stavět budovy s velkými plochami v krátkém čase.

### Kvalita

K výstavbě budov používáme produkty předních evropských výrobců lehkých ocelových konstrukcí a dalších stavebních materiálů.

### Cena

Zdokonalením výrobního procesu a standardizací postupů dosahujeme velmi příznivých cen.

## KANCELÁŘSKÉ MODULY



### Modulární stavby se ideálně hodí jako kancelářské budovy.

Náš modulární systém najde uplatnění jak v samostatných místnostech o ploše 18 nebo 24 m<sup>2</sup>, tak i v budovách tvořených více vzájemně propojenými moduly. Vedle stavebních řešení na míru dodáváme také kompletně vybavené kancelářské moduly – například s vinylovými podlahami a obkladovými panely, napínanými stropy či plně zařízenými koupelnami. Odolné materiály, rychlá montáž a čisté zpracování zaručují pracovní prostředí přesně podle vašich představ.

### Určení

- Kanceláře
- Autosalony
- Vzorkovny



Cena od **31 600 Kč** netto m<sup>2</sup>

## OBYTNÉ BUDOVY



### Moderní modulární domy jsou komfortní a nabízejí atraktivní podmínky pro bydlení.

Moduly jsou vybaveny kompletní elektroinstalací, kanalizací a vytápěním. Budova je energeticky úsporná, takže má nízké provozní náklady. Při zpracování projektu zohledňujeme individuální požadavky zákazníka. Velkou výhodou je možnost kdykoli rozšířit objekt o další moduly. Pořizovací cena našeho obytného modulu je nižší než u tradiční výstavby domu, což představuje jasnou výhodu investice.



### Určení

- Rodinné domky
- Ubytovny
- Hostely

Cena od **34 000 Kč netto m<sup>2</sup>**

## OBCHODNÍ PROSTORY



### Mobilita a individuální přizpůsobení vašemu podnikání.

Tradiční provoz vyžaduje pronájem a stavební úpravy stálých prostor. Obchodní moduly Moduliq tento model zjednodušují: jsou konfigurovatelné podle druhu činnosti a díky mobilní konstrukci umožňují snadnou změnu lokality. To je výhoda zejména u sezónních projektů.



### Určení

- Kiosky
- Obchodní prostory
- Stánky s občerstvením

Cena od **31 600 Kč** netto m<sup>2</sup>

## SANITÁRNÍ MODULY

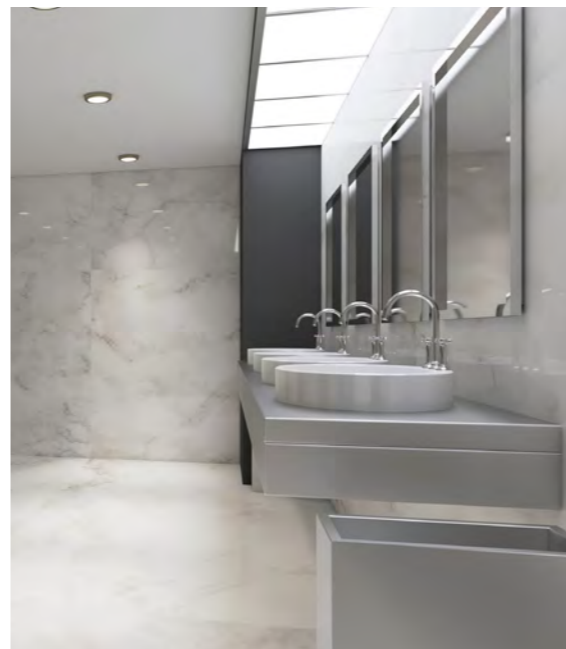


### Snadno přemístitelné sanitární moduly – hotové toalety a koupelny.

Samostatné moduly o ploše 18 nebo 24 m<sup>2</sup> jsou standardně osazeny elektroinstalací, vodovodními a kanalizačními rozvody a kompletním sanitárním vybavením; provedení odpovídá požadavkům nejnáročnějších uživatelů.

### Určení

- Veřejné toalety
- Zázemí sportovišť
- Mobilní toalety



Cena od **32 800 Kč** netto m<sup>2</sup>

## GASTRONOMIE



### Gastronomické moduly se těší stále větší oblibě.

Moduly se vyznačují nízkým součinitelem prostupu tepla a kvalitním zateplením, díky čemuž mají úsporný provoz. Jsou připraveny k připojení na vodovodní i elektrickou síť. Objekt lze bez obtíží přizpůsobit z hlediska komfortu, funkčnosti i estetiky. Velkou předností je možnost modul kdykoli přemístit na jiné místo nebo podle potřeby rozšířit gastronomický provoz.



### Určení

- Restaurace
- Bary
- Kavárny
- Street food

Cena od **31 600 Kč netto m<sup>2</sup>**

## ŠKOLKY, ŠKOLY



### Modulární učebny: kapacita během týdnů

Nedostatek kapacit ve školách a mateřských školách je problém, který zasahuje stále více obcí. Modulární výstavba je vhodná i pro tyto projekty: umožňuje rychlou realizaci a přesné přizpůsobení provozním i funkčním požadavkům. Každý objekt dodáváme se sanitárními rozvody a vytápěním. Stabilní, prověřená konstrukce obstojí i v nepříznivém počasí a zajišťuje bezpečné prostředí pro děti i studenty.

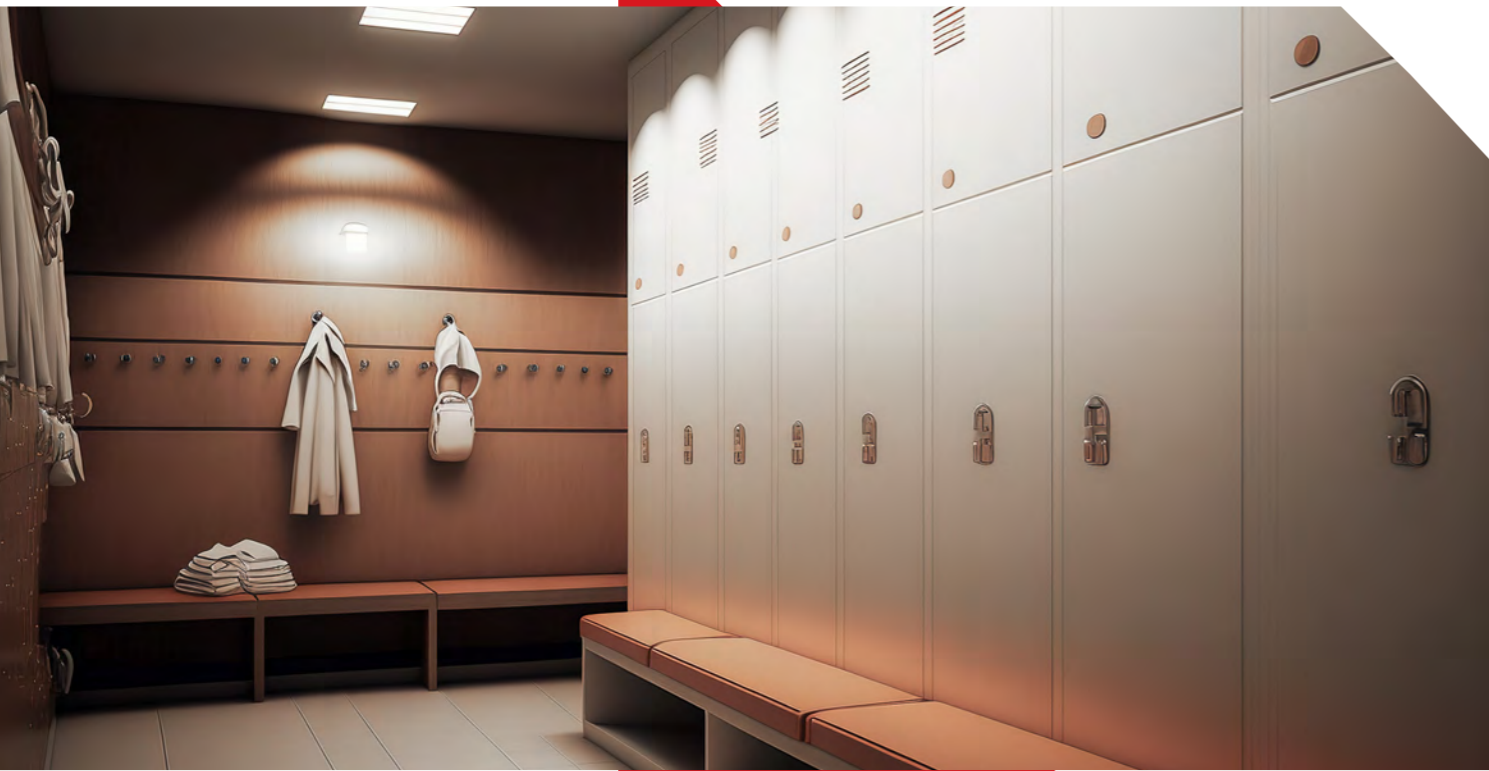
### Určení

- Školky
- Školy
- Školící centra
- Knihovny



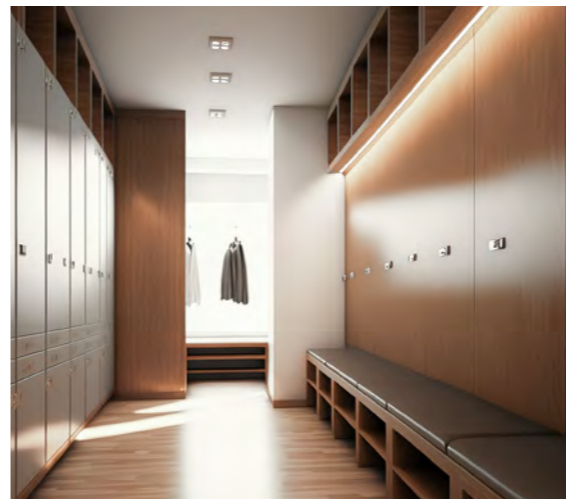
Cena od **34 000 Kč netto m<sup>2</sup>**

## ŠATNY, SPORT



### Sportovní haly, kluziště i fitness centra potřebují spolehlivé zázemí – šatny, sprchy a toalety

Nejrychlejším a nejpraktičtějším řešením je modulární systém. Promyšleně navržená budova z několika propojených modulů zajistí uživatelům plný komfort. Vyrábíme šatny a sociální zázemí i celé sportovní a rekreační komplexy – od developerského provedení až po plně vybavené objekty s napínanými stropy, vinylovými panely, kompletní elektroinstalací, vodovodními a kanalizačními rozvody a sanitárním vybavením.



### Určení

- Šatny
- Sprchy, toalety
- Posilovny

Cena od **31 600 Kč** netto m<sup>2</sup>

## REKREAČNÍ MODULY



### Hotové rekreační jednotky: připojit a používat

Rekreační moduly Moduliq jsou navrženy pro sezónní i celoroční provoz – jako ubytovací jednotky, zázemí pro kempy a areály, saunové/ wellness moduly, klubovny nebo kavárny s výdejem občerstvení. Montáž probíhá během několika dní s minimálním zásahem do terénu; na místě je pouze připojíme na vodovodní a kanalizační rozvody a elektroinstalaci. Standard zahrnuje kvalitní zateplení, vytápění a kompletní technické rozvody.



### Určení

- Sezónní domky
- Chalupy
- Rekreační buňky

Cena od **34 000 Kč netto m<sup>2</sup>**

# Kvalita značky

## moduliq™

- Pevné ocelové obvodové rámy
- Vnitřní konstrukce: profily z lehké oceli
- Voda, kanalizace, elektřina ve stěnách
- Nehořlavé, voděodolné magnezové desky
- Izolace: minerální vlna nebo PIR
- Vinylové nebo PVC podlahy
- Napínané stropy
- Třívrstvá okna
- Dveře Hörmann
- Elektroinstalace Wieland Electric
- Výběr fasádních materiálů

Naše moduly jsou navrženy a vyráběny v souladu se všemi relevantními normami pro **budovy určené k celoročnímu užívání**

Seznamte se s nejdůležitějšími vlastnostmi našich **modulárních konstrukcí**

- Krátká doba realizace
- Možnost konfigurace zastavěné plochy
- Budova není trvale spojena s pozemkem
- Možnost leasingu
- Individuální přizpůsobení potřebám zákazníka
- Nízké provozní náklady
- Dlouhá životnost materiálů
- Není nutná údržba
- Možnost přemístění na jiné místo
- Stavba na základě „ohlášení“
- Možnost spojování modulů
- Možnost stohování
- Skryté elektrické instalace

## Individuální přístup ke každému zákazníkovi a posouzení jeho potřeb

Každý projekt je individuálně přizpůsoben zákazníkovi a jeho cena je stanovena na základě vybraných materiálů.

### Rám modulu

1. Standardně nabízíme zákazníkům dva rozměry ráků:  
6m x 3m x 3m a  
8m x 3m x 3m
2. Vnitřní konstrukce: profily z lehké oceli ve stěnách, střeše a podlaze
3. Výběr izolace – minerální vlna nebo PIR

### Obvodové zdi

1. Koeficient U (lambda) 0,19 až 0,11
2. Široký výběr fasádních materiálů (hliník, vinyl, deska, dřevo, exteriérový plech) a barev.

### Vnitřní příčky

1. Rozložení stěn – ve fázi návrhu je třeba zvolit vhodné rozložení vnitřních stěn modulu
2. Výběr tloušťky stěn – ve standardní nabídce pro

zákazníky jsme připravili dvě tloušťky stěn 8 a 10 cm 3. Výběr barvy a materiálů fasády

### Úprava vnitřních zdí

1. Výběr vhodných povrchových materiálů (vinyl, obkladačky) a barev

### Okna

1. Výběr okenních ráků – v naší nabídce máme okna s PVC a hliníkovými kováními, studená i teplá
2. Velikost oken – každý zákazník si ve fázi návrhu může vybrat velikost oken podle svých preferencí
3. Výběr barvy ráků – výběr z široké palety RAL
4. Typ okna – výběr vhodného typu okna, např. FIX, výklopné atd.

### Dveře Hörmann

1. Výběr typu dveří – výběr z široké škály interiérových a exteriérových dveří
2. Rozměry dveří
3. Barevné provedení dveří – výběr z široké palety barev RAL

### Stropy

1. Výběr povrchové úpravy – výběr vhodného typu napínaného stropu

### Podlahy

1. Výběr povrchové úpravy – vinyl, PVC, různé vzory a barvy

### Elektroinstalace a osvětlení

1. Zásuvky a kontakty – instalace v našich modulech jsou skryté ve zdi, proto je třeba před zahájením montáže zvolit umístění a počet zásuvek a vypínačů.
2. Všechny naše elektrické instalace jsou vyrobeny z certifikovaných nehořlavých materiálů.

### Instalatérské rozvody

1. Umístění odtoků – před zahájením montáže je třeba určit umístění odtoků vodovodní a kanalizační instalace.
2. Výběr umístění kuchyně a koupelny

### Exteriérové povrchové úpravy

1. Dekorace a osvětlení – stanovené individuálně podle pokynů zákazníka

### Sociální zařízení

1. Specifikace připojení
2. Vybavení – stanovení rozsahu vybavení modulu sanitárními zařízeními

### Dodatečná zařízení

1. Stanovení požadavků zákazníka na další zařízení, např. klimatizaci, ventilaci atd.

Po analýze potřeb  
zákazníka  
připravíme  
konečnou nabídku.

Máte další dotazy?

+420 608 268 274 | [office@moduliq.com](mailto:office@moduliq.com)



**moduliq**<sup>TM</sup>

+420 608 268 274  
office@moduliq.com

**Moduliq GmbH**  
Kolonnenstr. 8, 10827 Berlin

[www.moduliq.cz](http://www.moduliq.cz)

#### Naši partneri

**Millennium**  
leasing

**Santander**  
Leasing



**BLACHY**  
**PRUSZYŃSKI**

**Tuplex**

**TILEA**<sup>®</sup>

**POLSKI**<sup>®</sup>  
**KOMFORT**  
LOGISTIC

**kronospan**

**HERMESPOL**  
TRANSPORT WIELKOPROSTY I KALIBRY

**MOVEEN**  
Flexible Renting

**PEAC**  
FINANCE